



GÎTE DE LA BÉNARDIÈRE - VALLIÈRES- LES-GRANDES - SUD VAL DE LOIRE

GÎTE DE LA BÉNARDIÈRE - VALLIÈRES-LES-GRANDES

Location de vacances pour 15 personnes à Vallières-Les-
Grandes - Sud Val de Loire

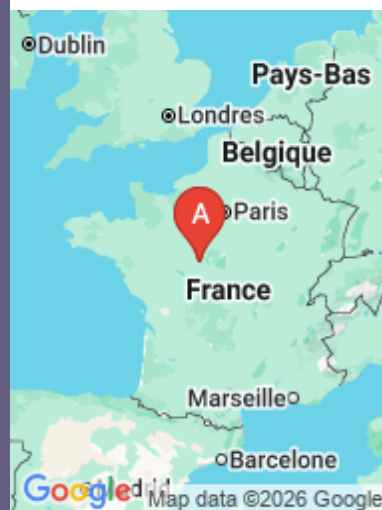
<https://gitedelabenardiere.fr>



GUINOISEAU Céline

☎ 06.08.47.09.97

A Gîte de La Bénardière - Vallières-Les-Grandes : 1 chemin la Benardière 41400 VALLIERES-LES-GRANDES





Gîte de La Bénardière - Vallières-Les-Grandes



Maison



15

personnes



5

chambres



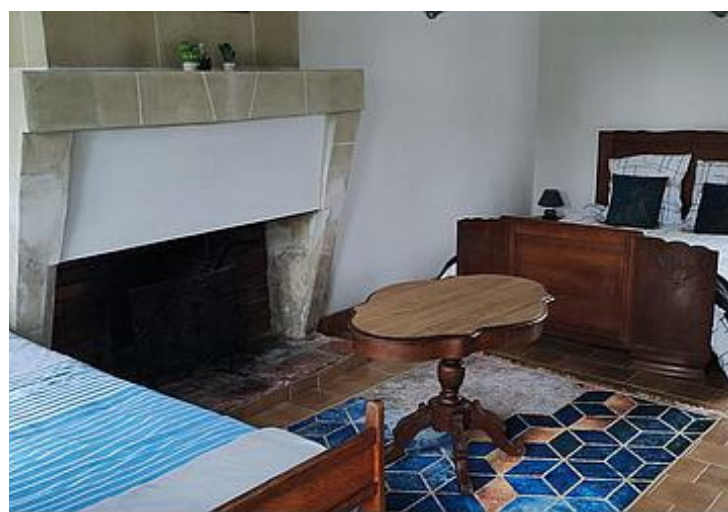
0

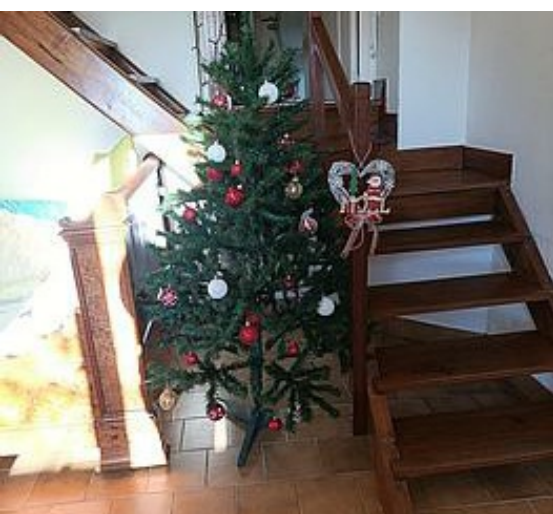
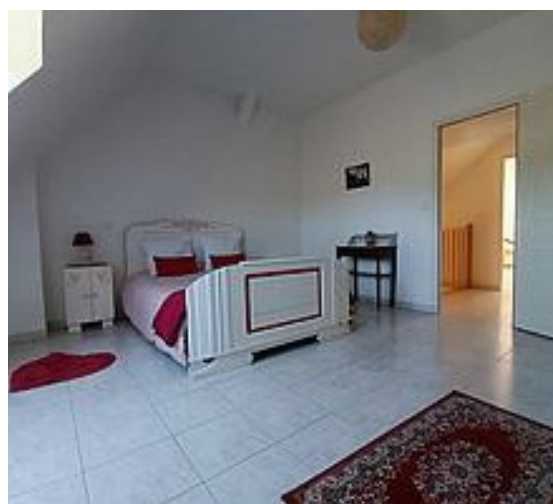
m2

Maison située entre le ZooParc de Beauval et les Châteaux de la Loire. A moins d'une heure de beaucoup sites touristiques.

Grande maison de campagne, qui pourra accueillir votre famille ou vos amis jusqu'à 15 personnes. Maison spacieuse et calme dans un écrin de nature, composée de 5 grandes chambres dont : Une chambre d'enfants avec deux couchages, deux couchages dans le canapé-lit, une chambre avec un lit deux personnes et un Clic Clac (4 couchages au total), une chambre avec un grand lit et un lit 1 personne, deux chambres avec un lit double dont une avec un lit bébé, une salle de bain, une salle d'eau, une cuisine toute équipée, une salle à manger/salon, un coin détente ou jeux. Pleins de lieux pour vous isoler ou profiter de bon moments en famille ou entre amis. Le linge de lit est mis à disposition. Le linge de toilette et les torchons ne sont pas fournis.

Je fais en sorte que vous vous sentiez comme chez vous.





Pièces et équipements

Chambres	Chambre(s): 5 Lit(s): 8 dont lit(s) 1 pers.: 3 dont lit(s) 2 pers.: 5	
Salle de bains / Salle d'eau	Salle de bains avec baignoire Sèche cheveux Salle(s) de bains (avec baignoire): 1 Salle(s) d'eau (avec douche): 1	Salle de bains avec douche Sèche serviettes
WC	WC: 2	
Cuisine	Cuisine Combiné congélation Four à micro ondes Réfrigérateur	Appareil à raclette Four Lave vaisselle
Autres pièces	Salon Terrasse	Séjour
Media	Télévision	Wifi
Autres équipements	Lave linge privatif	Matériel de repassage
Chauffage / AC	Chauffage	Poêle à bois
Exterieur	Abri pour vélo ou VTT Cour Salon de jardin	Barbecue Jardin privé Terrain clos
Divers	Barbecue a charbon a disposition (charbon non fournis) jeux d'extérieur pour les petits et les grandes (pétanque, Molki, raquettes de plage, porteur,etc...) Possible d'accès au garage pour vélo ou Moto avec un supplément de 50€.	

Infos sur l'établissement

 <i>Communs</i>	A proximité propriétaire Habitation indépendante	Entrée indépendante
 <i>Activités</i>		
 <i>Réseaux</i>		
 <i>Stationnement</i>	Parking	Parking privé
 <i>Services</i>	Location de draps et/ou de linge Le linge de lit est fournis dans la location. Ne sont PAS fournis les torchons et linge de toilette	
 <i>Extérieurs</i>		

A savoir : conditions de la location

Arrivée	Arrivée possible a partir de 15H
Départ	Départ au plus tard a 11H. Possibilité selon disponibilité de garder le gîte pour l'après midi (16h Maximum) avec un supplément de 70€
Langue(s) parlée(s)	Anglais Français
Annulation/Prépaiement/Dépôt de garantie	
Moyens de paiement	Chèques bancaires et postaux Espèces Virement bancaire
Petit déjeuner	Possibilité de livraison de panier Petit-Déjeuner au tarif de 6.5€/ personnes (selon disponibilité) Le petite déjeuner comprend: * Boissons chaudes (thé, café, chocolat chaud), à définir à la commande. * Viennoiseries * Pain au céréales maison * Confiture maison ou pâte à tartiner maison selon la saison * Beurre * Yaourts maison * Compote maison * Jus de fruit si possible maison selon la saison * Céréales muesli Les petit-déjeuner sont à réserver au minimum 24H à l'avance et à régler à la commande. Livraison possible entre 7h et 10H.
Ménage	
Draps et Linge de maison	Seul le linge de lit est compris dans la location, le linge de toilette et els torchons ne sont pas inclus.
Enfants et lits d'appoints	Lit bébé Lit bébé, baignoire et chaises hautes à la demande gratuitement
Animaux domestiques	Les animaux sont admis. Nos amis les animaux sont admis dans le gîte moyennant un supplément de 20€ / animal / séjour.

Tarifs (au 23/01/26)

Gîte de La Bénardière - Vallières-Les-Grandes

Le minimum de nuit est de 1 nuit hors période de congés et de 2 nuits en période de vacance et de ponts. des reduction peuvent s'appliquer selon le nombre de personnes et la date de reservation (anticipée). Des Paniers petit-déjeuner au taif de 6.5€/pers sont proposés à certaines périodes de l'année n'hésitez pas à les demander. N'hésitez pas à demander les disponibilité et le minimum de location.

Tarifs en €:	Tarif 1 nuit en semaine (L, M, M, J, D)	Tarif 1 nuit en weekend (V ou S)	Tarif 2 nuits weekend (V+S)	Tarif 7 nuits semaine
du 04/01/2026 au 07/02/2026	310€	370€		1610€
du 08/02/2026 au 07/03/2026	370€	370€		1890€
du 08/03/2026 au 02/04/2026	310€	370€		1610€
du 03/04/2026 au 02/05/2026	370€	370€		1890€
du 03/05/2026 au 06/05/2026	310€	370€		1610€
du 07/05/2026 au 09/05/2026	370€	370€		1610€
du 10/05/2026 au 12/05/2026	310€	370€		1610€
du 13/05/2026 au 16/05/2026	370€	370€		1610€
du 17/05/2026 au 21/05/2026	310€	370€		1610€
du 22/05/2026 au 24/05/2026	370€	370€		1610€
du 25/05/2026 au 02/07/2026	310€	370€		1610€
du 03/07/2026 au 31/08/2026	370€	370€		1890€
du 01/09/2026 au 22/10/2026	330€	370€		1610€
du 23/10/2026 au 14/11/2026	370€	370€		1890€
du 15/11/2026 au 17/12/2026	330€	370€		1610€
du 18/12/2026 au 02/01/2027	370€	370€		1890€

Mes recommandations

Découvrir le Sud Val de Loire

A voir, à faire

OFFICE DE TOURISME SUD VAL DE LOIRE
WWW.SUDVALDELOIRE.FR

Sud
Val de Loire



Auberge du centre

☎ 02 54 20 93 01
2 route d'Amboise

4.5 km
📍 VALLIERES-LES-GRANDES



Les Closeaux

☎ 02 47 57 32 73
Lieu-dit Les Closeaux
💻 <http://www.lesclosaux.com>

4.5 km
📍 VALLIERES-LES-GRANDES



Situé dans un domaine de 10 hectares, à 10 minutes de Chaumont-sur-Loire, Amboise, Chenonceaux, ce restaurant propose une cuisine traditionnelle réalisée à partir de produits du terroir. Cadre rustique, pierres et poutres apparentes, cheminée. Accueil et service chaleureux.



Tuffeaux (les)

☎ 02 54 32 68 13
3 rue Daynard Place Barthelemy
Gilbert

4.9 km
📍 MONTRICHARD VAL DE CHER



La Table du Roy

☎ 02 54 32 32 01
1-3 Place Paul Boncour
💻 <http://www.chateaudeschissay.com>

5.4 km
📍 CHISSAY-EN-TOURAINE



Notre restaurant "La Table du Roy", salle à manger gothique aux voûtes ogives, vous propose des mets d'inspiration régionale.



Restaurant Auberge de l'Ecole

☎ 02 54 32 50 30
12 route de Montrichard
💻 <http://www.hotel-restaurant-de-lecole.com>

7.1 km
📍 PONTLEVOY



Cette charmante demeure, installée à proximité du château de Cheverny, vous donne l'occasion de renouer avec la nature, son calme et ses grands espaces. Cuisine traditionnelle du terroir revisitée. Le chef travaille des produits locaux de saison. Activité traiteur - Vente à emporter.

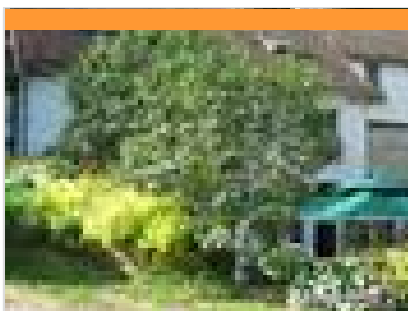
Mes recommandations (suite)

Découvrir le Sud Val de Loire

A voir, à faire

OFFICE DE TOURISME SUD VAL DE LOIRE
WWW.SUDVALDELOIRE.FR

Sud
Val de Loire



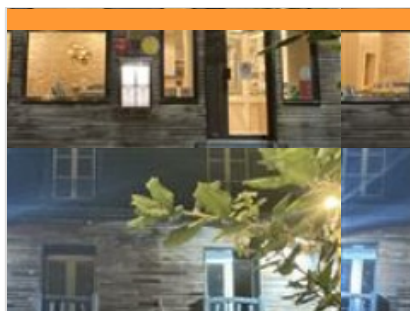
Le Bousquet

☎ 02 54 71 44 44
6 rue de la Cave

10.5 km
📍 POUILLE



Ce restaurant-grill est implanté au milieu des vignes, dans une ancienne cave à vin aménagée. Sur place : aire de jeux pour les enfants.



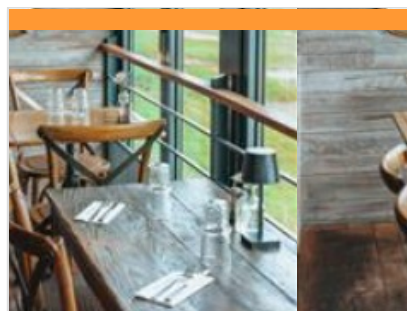
La Botte d'Asperges

☎ 02 54 79 50 49
52 rue Pierre-Henri Mauger
💻 <https://www.labottedasperges.com/>

20.9 km
📍 LE CONTROIS-EN-SOLOGNE



Restaurant gastronomique chaleureux et convivial avec une cuisine inventive et soignée privilégiant les produits de saisons et locaux. Toutes nos recettes sont créées à partir de produits frais et locaux, récupérés directement auprès de nos producteurs de la région.



L'Embarcadère

☎ 02 54 78 31 41
16 Quai Ulysse Besnard
💻 <http://www.l'embarcadere.fr>

24.0 km
📍 BLOIS



Située en bord de la Loire, l'Embarcadère vous propose une cuisine traditionnelle et de terroir. Venez tester nos spécialités de poisson, nos moules frites... Et ne passer pas à côté de notre magnifique terrasse !



Les ateliers culinaires de la Grange aux savoir-faire

☎ 02 54 43 57 21
4A place de l'église
💻 <https://www.lagrangeauxsavoirfaire.fr>

4.5 km
📍 VALLIERES-LES-GRANDES



La Grange aux savoir-faire propose des ateliers culinaires animés par les meilleurs artisans de la région : faire son pain au levain, ses croissants, fabriquer sa bière, cueillette à la ferme et cuisine sauvage, cuisine végétarienne, recettes sans gluten, charcuterie maison... Des cours de cuisine pour découvrir le terroir du Val de Loire et apprendre à tout faire soi-même. Les ateliers de cuisine de la Grange sont accessibles à tous : une activité originale tout près des châteaux de la Loire. Seul, entre amis ou en famille, pour fêter un anniversaire, un évjé, un départ à la retraite, la Grange privatise sa cuisine à la demande. Vous partagerez avec vos proches une expérience insolite. Vous pouvez aussi leur offrir des bons cadeaux atelier. Ils se régaleront !



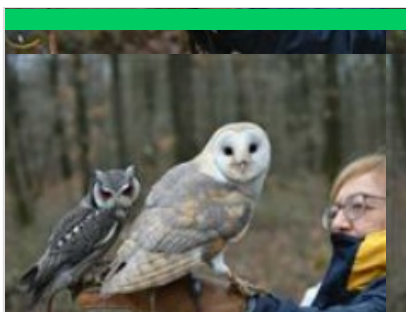
Escapade ULM

☎ 02 54 20 93 59 ☎ 06 30 45 56 88
Club ULM Léonard de Vinci la Baguenaudière
💻 <http://www.escapadeulm.fr/>

4.6 km
📍 PONTLEVOY



Le club ULM propose des baptêmes de l'air en ULM au cœur des châteaux de la Loire : Chaumont-sur-Loire, Chambord, Cheverny, Amboise, Chenonceau... et bien d'autres. Sous réserve de bonnes conditions météo. De 30 minutes au vol longue durée. Ecole de pilotage. Vols d'initiation.



Une Chouette Expérience - Initiation à la Fauconnerie

☎ 06 34 29 39 23

🌐 <http://www.mon-perroquet.fr>

4.9 km

📍 MONTRICHARD VAL DE CHER



3

Au cours de cette expérience, vous aurez l'occasion de promener sur votre gant de fauconnier chouettes, hiboux ou buses. Vous apprendrez à les aborder, les travailler et les faire voler. Vous ferez vos premiers pas en tant que fauconnier ! Une initiation à la Fauconnerie originale et une chouette rencontre qui restera gravée dans votre mémoire ! Possibilité d'activités enfant (8-12 ans), activités adulte et d'activités Famille.



Parc de loisirs des Bords du Cher

☎ 02 54 71 66 34

Parc-plage

🌐 <https://www.montrichardvaldecher.com/>

5.1 km

📍 MONTRICHARD VAL DE CHER



4

Le parc de loisirs des bords du Cher propose de nombreuses activités pour se détendre et s'amuser : aire de jeux enfants, étang, terrain de pétanque, 2 courts de tennis. Egalement : Baignade autorisée et surveillée en juillet et août. Bar et restaurant de mai à septembre. L'endroit est idéal pour faire une pause entre deux visites ou activités. Les enfants apprécieront la fraîcheur et les parents seront rassurés par la présence des surveillants de baignade ! Une halte à retenir lors de votre prochain séjour à Montrichard ou autour du zoo de Beauval...



Guinguette de la plage de Montrichard

☎ 09 86 67 38 56

2 Rue de la Plage

🌐 <https://www.montrichardvaldecher.com/>

5.2 km

📍 FAVEROLLES-SUR-CHER



5

Une grande plage de sable fin, des pelouses arborées, la vue imprenable sur le Donjon de Montrichard et l'eau limpide du Cher: c'est ce tableau idyllique que propose la guinguette de la plage de Montrichard ! Boissons, restaurations, animations et concerts tout au long de la saison !



Location de canoës-kayaks, de SUP, de pédalos au parc-plage de Montrichard - circuits vers chenonceau

☎ 07 70 52 87 12

5.2 km Parc-plage rue de la plage

📍 FAVEROLLES SUR CHER



6

Location de différentes embarcations (canoë, kayak, pédalo, stand up paddle) pour une balade sur le Cher, à la demi-heure, l'heure ou la demie journée. Possibilité d'être encadré par un moniteur ou de naviguer seul. Circuits "aller simple" avec retour en navette : différentes distances possibles entre Thésée et Chenonceau, selon vos envies et avec l'embarcation de votre choix : canoë, kayak, stand up paddle. 2 stages "découverte des sports de pagaie" pour les jeunes chaque été. 2 topos guides pour découvrir les sentiers nautiques : Angé/Montrichard et Montrichard/Chenonceau. Challenges sportifs à découvrir sur <https://www.facebook.com/Base-nautique-Montrichard-Val-de-Cher-106321962024026>



Art montgolfières

☎ 02 54 32 08 11 ☎ 06 76 83 76 75

34 Clos des Raimbaudières

🌐 <https://www.art-montgolfieres.fr>

6.0 km

📍 SAINT-GEORGES-SUR-CHER



7

Art Montgolfières propose, à l'aube ou au crépuscule et en fonction de la météo, des vols en montgolfière en nacelles conviviales au cœur des châteaux de la Loire. Départ des châteaux depuis Cheverny, Chenonceaux, Amboise, Loches ou Chaumont sur Loire, depuis chez vous ou des principaux sites de la vallée de la Loire. La prestation dure environ 3 h : préparation du ballon avec le pilote, vol d'environ 1 h en contact radio permanent avec l'équipe au sol, atterrissage et aide au pliage du ballon dans la bonne humeur. Le vol se conclut par le Toast des aérostiers suivi de la remise du diplôme d'aéronaute puis reconduite au lieu de rendez-vous. Egalement : idées cadeaux, anniversaires, mariages, retraites...devis sur mesure sur simple demande et vols captifs pour événements privés ou publics.

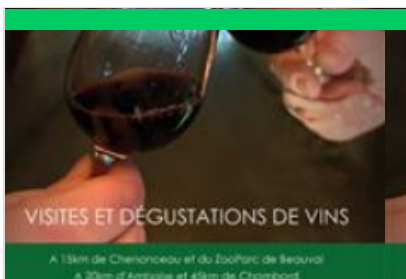
Mes recommandations (suite)

Découvrir le Sud Val de Loire

A voir, à faire

OFFICE DE TOURISME SUD VAL DE LOIRE
WWW.SUDVALDELOIRE.FR

Sud
Val de Loire



Troglô Dégusto

☎ 06 26 09 82 69
59 Route des Vallées Bourré
🌐 <https://troglodegusto.fr/>

6.8 km

📍 MONTRICHARD VAL DE CHER



Troglô Dégusto, Quand la pierre raconte le vin ! Partez à la découverte de notre village troglodytique de Bourré en 2 temps : Troglô, ... À la lumière de la lampe torche et au fil des explications de votre guide, partez à la découverte de l'histoire et des traditions de ce monde. Creusées entièrement à la main, ces galeries ont eu pour but premier l'extraction de la pierre de Tuffeau. Ces endroits regorgent de témoignage, ici une signature, là un dessin, les murs recèlent de trésors qui nous permettent d'aborder l'histoire et les traditions de ces lieux. ... Dégusto, Une dégustation d'accord mets et vins clos ce moment passé ensemble. Les vins proposés en dégustation proviennent exclusivement du Domaine des Tabourelles, c'est donc 4 cuvées que le guide fait découvrir.



Centre aquatique val de loisirs

☎ 02 54 71 74 75
13 Route de la Plage
🌐 <http://www.valdeloisirs.fr>

7.3 km

📍 FAVEROLLES-SUR-CHE



Pour vous défouler ou vous détendre, nager ou vous reposer... Val de loisirs vous propose un espace aquatique où votre corps retrouve sa vraie nature. En famille pour une après-midi de jeux ou entre amis pour une soirée détente, entrez dans un lieu convivial et multiple ! Espace intérieur avec bassin sportif à 27°C, bassin ludique à 32°C avec banquettes à bulle jets massants pataugeoire à 32°C ; Espace extérieur avec un bassin à 27°C, 5C en inox avec toboggan, banquettes à bulle. Espace Bien-être (hammam, sauna et salle détente). Egalement : aquafitness, aquabiking, aquajump, séances bébés nageurs, cours de natation (adultes enfants à partir de 6 ans), stages de natation enfants (pdt vac. scol.), après-midi anniversaire, animations à thème. Fermeture technique en décembre et en juin.



Asinerie de la Vallée - Fabrication artisanale de savon au lait d'ânesse

☎ 06 89 92 86 04
50 Route de la Vallée

🌐 <http://www.asineriedelavallee.com>

7.5 km

📍 ANGE



Une vingtaine d'ânes et ânesses de tout poil vous attendent pour une caresse, un doux mot à l'oreille et pourquoi pas vous essayer à la traite. Vous découvrirez le quotidien de ces animaux intelligents, doux et calmes avant de suivre la fabrication artisanale d'un des 15 savons au lait d'ânesse frais proposés à la Boutique'Âne. Une visite originale accessible pour toute la famille ! En dehors des visites durant les vacances scolaires (ou sur rdv pour les groupes), la Boutique'Âne est accessible toute l'année sur rdv pour profiter de la gamme de savons au lait d'ânesse



Loisirs Loire Valley - Parc multi-activités

☎ 09 75 60 67 64

1 chemin du saintfoin CHOUZY SUR CISSE

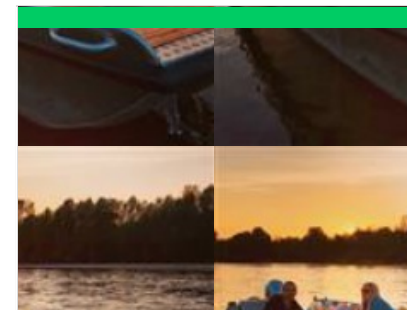
🌐 <https://www.loisirsloirevalley.fr>

15.2 km

📍 VALLOIRE-SUR-CISSE



Situé entre Blois et Amboise, au cœur d'un domaine naturel de 80 hectares, Loisirs Loire Valley vous propose un éventail d'activités à pratiquer seul ou en groupe. Il y en a pour tous les goûts ! Plutôt nature ? Explorez notre parcours de tir à l'arc avec des cibles 3D en mousse ou venez découvrir nos activités phares, le sentier pieds nus sur des pommes de pins, sable, galets qui vous chatouilleront les pieds et le parcours filets, pour une pause en haut des arbres. Si vous êtes plutôt mécanique, prenez un peu plus de hauteur dans l'ULM qui vous fera survoler le Val de Loire. Plus sportif ? venez tenter le Défi'rato obstacles ! Découvrez aussi la Loire ses paysages et sa gastronomie autrement avec nos Apéro'Bato !



Balade en bateau sur la Loire #aperobato

☎ 09 75 60 67 64

1 Chemin du Saintfoin Chouzy-sur-Cisse

🌐 <https://www.loisirsloirevalley.fr>

15.2 km

📍 VALLOIRE-SUR-CISSE



Votre accompagnateur, Ligérien de souche, fils de pêcheur de Loire, saura vous parler de la Loire, des poissons, des arbres, tout en respectant votre quiétude face au spectacle naturel de la Loire ! Laissez vous gagner par Le Silence, observer les Reflets de Loire... Déconnexion garantie ! Sur toutes les sorties, un apéritif dinatoire #ApéroBato de produits locaux vous est servi. Pas besoin de penser à votre pique-nique, on s'en charge. Personnalisez votre sortie, décorez votre bateau, sortez le grand jeu (table avec nappe blanche, bougeoirs)... tout est possible ! On en parle ensemble ! Embarquez sur notre bateau de fabrication aluminium, il est à fond plat comme une toue. Pour les groupes, possibilité de 3 bateaux, jusqu'à 34 personnes. Sur RV uniquement.

Mes recommandations (suite)

Découvrir le Sud Val de Loire

A voir, à faire

OFFICE DE TOURISME SUD VAL DE LOIRE
WWW.SUDVALDELOIRE.FR

Sud
Val de Loire



Ateliers culinaires à la Botte d'Asperges

☎ 02 54 79 50 49

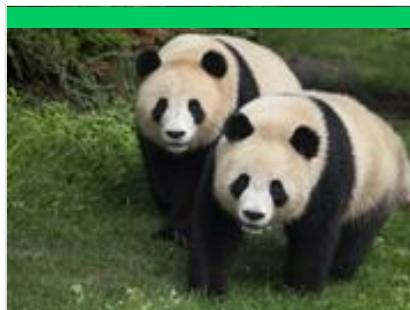
52 Rue Pierre-Henri Mauger

📄 <https://www.labottedasperges.com/>
20.9 km

📍 LE CONTROIS-EN-SOLOGNE



Le chef Stéphane Bureau propose désormais des Ateliers Culinaires au sein de sa cuisine afin de vous faire découvrir des recettes gastronomiques et locales, dans une ambiance ludique et conviviale. Les cours débutent le matin avec un petit tour au marché local puis se terminent par un repas convivial. Thèmes différents selon le mois.



ZooParc de Beauval

☎ 02 54 75 50 00

Route du Blanc

📄 <https://www.zoobeauval.com>

21.2 km

📍 SAINT-AIGNAN



Classé 4ème plus beau zoo du monde, le ZooParc de Beauval vous embarque dans un voyage inoubliable à la rencontre de 35 000 animaux dont certains sont uniques en France : pandas géants, koalas, céphalophes à dos jaune, singes dorés, la toute nouvelle espèce accueillie au ZooParc. Trésors nationaux chinois, ces primates au magnifique pelage brun/doré arrivent en 2025. Plongez au cœur de la jungle tropicale dans le Dôme Équatorial, survolez le parc en télécabine, assistez à nos deux spectacles « les Maîtres des Aïres » et « L'Odyssée des Lions de mer », découvrez notre dernière nouveauté : la Grande Volière Sud-Américaine... Il y a 1001 choses à faire et à voir à Beauval ! La visite s'effectue sur 1 ou 2 jours, vous avez la possibilité de dormir dans l'un des 5 hôtels de Beauval.



Spa Les Jardins de Beauval

☎ 02 54 75 74 95

Hôtel les Jardins de Beauval Route de Beauval

📄 <https://www.zoobeauval.com/dormir-a-beauval>

21.4 km

📍 SAINT-AIGNAN



Quoi de plus authentique qu'un décor balinaï pour profiter en toute sérénité du plaisir de se délasser ? Au Spa des Jardins de Beauval, place est faite au bien-être et à la détente avec notre gamme de soins...



Club de voile du lac des 3 provinces

☎ 07 49 88 41 34

Base nautique des couflons Rue du camping

📄 <https://cvltp.sportsregions.fr/>

21.8 km

📍 SEIGY



Découvrez les charmes du Cher sauvage et du lac sur nos Canoës, kayaks, pédalos, barques ou sur Stand Up Paddles (solo ou XXL). Un site de balade nautique exceptionnel en amont classé NATURA 2000. Rendez-vous à la base nautique des Couflons où nous vous proposons l'activité nautique selon vos envies et pour une à plusieurs heures. Le Club propose aussi l'été des stages voile pour les mineurs. Des animations groupes personnalisées et encadrées par un moniteur diplômé sont également possibles sur demande. Tarifs dégressifs avec la durée de location. Savoir Nager est obligatoire (gilets fournis).



La folle Evasion de Marie de Médicis - Escape game au château Royal de Blois

☎ 02 54 90 33 33

Place du Château

📄 <https://www.chateaublois.fr/Evenements>

26.2 km

📍 BLOIS



Votre nouvelle mission, grâce à une profusion d'énigmes, de défis, d'indices et de farces... Votre mission sera d'infiltrer les partisans du roi. Votre mission sera d'infiltrer les partisans du roi pour tenter de déjouer ce guet-apens, il ne vous reste que 60 minutes... En partenariat avec Cap Découvertes.



Plan d'eau du Bois-Vigneau

☎ 02 54 90 25 60

💻 <http://www.peche41.fr>

8.0 km

📍 MONTHOU-SUR-CHER



1

Plan d'eau situé dans la vallée du Cher, il est accessible à tous les détenteurs d'une carte de pêche. Ouvert aux promeneurs, il dispose de tables de pique-nique, pontons, abri... Le GR® 41 passe à proximité du plan d'eau.



Réserve naturelle régionale géologique de Pontlevoy

☎ 02 54 51 56 70

217 Impasse des carrières, Zone artisanale de Pontlevoy

💻 <http://www.cdpne.org>

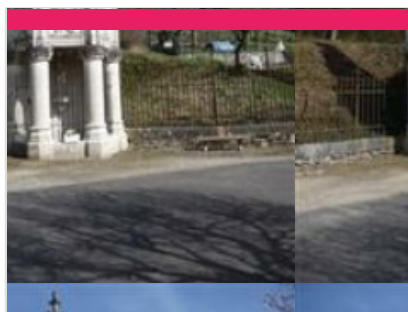
8.1 km

📍 PONTLEVOY



2

Dans la réserve naturelle régionale vous aurez l'occasion d'observer deux carrières anciennement exploitées présentant le calcaire de Beauce et les dépôts de la Mer des Faluns. La carrière du Haut de la Plaine Saint Gilles présente le calcaire de Beauce appelé localement Pierre de Pontlevoy. L'histoire de son exploitation est racontée. Aujourd'hui, une mare subsiste où de nombreux amphibiens et odonates sont visibles. Dans la carrière du Four à Chaux, quatre roches sont visibles, présentant les dépôts laissés par quatre environnements anciens ; un lac, un delta, une mer et une rivière. Les panneaux, vitrines, fresques, totem présents sur le site racontent cette histoire. Pour plus d'informations : <http://www.geologie41.cdpne.org/Site15a.html> et <http://www.geologie41.cdpne.org/Site15b.html>



Fontaine de Nanteuil

Rue de la Fontaine de Nanteuil

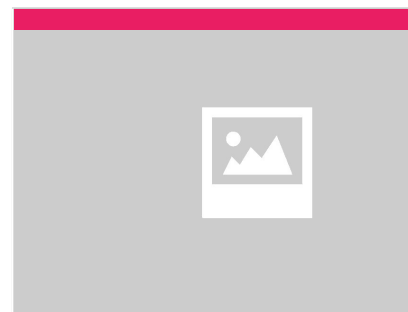
4.4 km

📍 MONTRICHARD VAL DE CHER



1

Cette fontaine érigée au XIX^{ème} siècle dans le style néo-gothique est connue depuis des siècles comme étant miraculeuse. C'est autour d'elle que furent construits les premiers habitats gaulois. De nombreux pèlerins s'y rendent lors de la procession du lundi de pentecôte.



Eglise Saint Sulpice

☎ 02 54 32 05 10

Centre de Vallières les Grandes

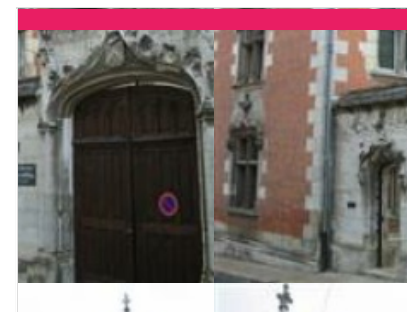
4.5 km

📍 VALLIERES-LES-GRANDES



2

Jusqu'à la Révolution, l'église de Vallières dépendait de la collégiale Saint-Martin de Tours. Elle avait été construite au XI^{ème} siècle dont des traces témoignent toujours. Maintes rénovations et restaurations ont été entreprises par l'abbé de Coutance, curé du XVIII^{ème} siècle.



Hôtel d'Effiat

☎ 02 54 71 66 34

Rue porte au roi

💻 <http://www.montrichardvaldecher.fr>

4.9 km

📍 MONTRICHARD VAL DE CHER



3

En matière de patrimoine bâti, Montrichard conserve en son écrin quelques petites merveilles... l'hôtel Renaissance du XVIII^{ème} siècle, construit par le marquis d'Effiat, qui fut durant 250 ans un hospice.

Mes recommandations (suite)

Découvrir le Sud Val de Loire

A voir, à faire

OFFICE DE TOURISME SUD VAL DE LOIRE
WWW.SUDVALDELOIRE.FR

Sud
Val de Loire



La forteresse et ses musées

☎ 02 54 71 66 34

4 Montee Grands Degrés Ste Croix

🌐 <https://www.montrichardvaldecher.com/>

5.0 km

📍 MONTRICHARD VAL DE CHER 🏰 4

La Forteresse de Montrichard, site médiéval d'exception au cœur des châteaux Renaissance, domine la ville et offre une vue exceptionnelle sur la vallée du Cher. Le billet d'entrée donne accès en visite libre à la forteresse, l'expérience 3D et aux musées ethnologique et archéologique.



Maisons du XVème siècle à colombages

☎ 02 54 32 05 10

67 Rue Nationale

🌐 <https://www.sudvalde Loire.fr>

5.0 km

📍 MONTRICHARD VAL DE CHER 🏰 5

Maisons à pans de bois de la seconde moitié du XVème siècle, elles furent protégées par le clocher et résistèrent lors de l'effondrement des logis royaux sur l'église et les maisons voisines. Une cheminée à l'intérieur de l'une d'elles évoque le passage d'Anne de Bretagne à Montrichard.



Lavoirs de Chissay-En-Touraine

☎ 02 54 32 32 20

5.3 km

📍 CHISSAY-EN-TOURAINES 🏰 6

Chissay-En-Touraine vous permet de découvrir plusieurs lavoirs restaurés, le principal étant celui de Moucherin, construit autour de la source qui porte le même nom et dont l'eau était encore potable il y a quelques années.



Site troglodytique de la Magnanerie

☎ 02 54 75 50 79

4 Chemin de la Croix Bardin (Bourré)

🌐 <http://www.magnanerie-troglo.fr>

6.1 km

📍 MONTRICHARD VAL DE CHER 🏰 7

Niché dans la verdure, le site troglodytique de la Magnanerie vous ouvre ses portes. Découvrez le monde insolite des galeries creusées dans la roche, de l'habitat "troglo" contemporain et des vers à soie. A coup sûr l'une des visites les plus originales de votre séjour.



Carrière de tuffeau et ville souterraine

☎ 02 54 32 95 33

40 route des Roches - Bourré

🌐 <http://www.le-champignon.com>

6.2 km

📍 MONTRICHARD VAL DE CHER 🏰 8

L'incroyable reconstitution d'une ville souterraine jaillie de la masse au plus profond d'une galerie souterraine. Un réalisme saisissant pour une balade intemporelle. La visite est jumelée avec la visite des cultures de champignons. Restauration possible sur place pour les groupes (+ de 20 pers.).

Mes recommandations (suite)

Découvrir le Sud Val de Loire

A voir, à faire

OFFICE DE TOURISME SUD VAL DE LOIRE
WWW.SUDVALDELOIRE.FR

Sud
Val de Loire



Visite guidée de l'Abbaye de Pontlevoy

☎ 02 54 20 28 22

1 place du Collège

🌐 <https://www.abbayedepontlevoy.fr/visite>

7.2 km

📍 PONTLEVOY



L'Abbaye de Pontlevoy est un monument historique national construit en 1034, situé au cœur de la Vallée de la Loire.



Les Polissoirs

☎ 02 54 32 32 20

Bourg

🌐 <http://www.chissay-en-touraine.fr>

7.4 km

📍 CHISSAY-EN-TOURAINE



Le village possède des traces très anciennes remontant à la préhistoire puisque l'on peut y découvrir deux sites de polissoirs datant d'environ -4000 ans avant J-C. Les Polissoirs servaient à l'époque à "façonner".



Prieuré de la Chaise

☎ 06 79 06 83 90

8 Rue du Prieuré

8.5 km

📍 SAINT-GEORGES-SUR-CHER



Domaine de Chaumont-sur-Loire

☎ 02 54 20 99 22

Rue des Argillons

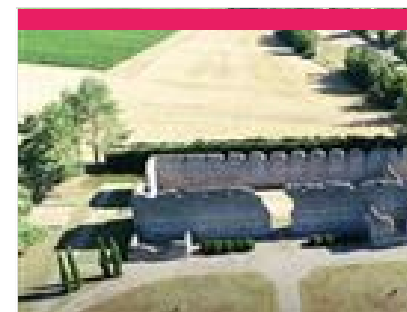
🌐 <http://www.domaine-chaumont.fr>

11.2 km

📍 CHAUMONT-SUR-LOIRE



Offrant une des plus belles vues sur le fleuve royal, le Domaine qui s'étend sur 32 ha réunit le château (Demeure princière), ses écuries, son parc ainsi que le Festival International des Jardins. Centre d'Arts et de Nature, le Domaine invite artistes et photographes de renom à exposer.



Site archéologique des maselles à thésée

☎ 02 54 71 40 20

5 Rue Romaine

🌐 <https://www.museescentre.com/lesmus>

12.1 km

📍 THESEE



Entre Chenonceaux et Beauval, découvrez l'Antiquité en Loir-et-Cher. A l'ouest du village, les Mazelles : vestiges de l'époque gallo-romaine. Cet ensemble monumental (40 m de long sur 7,5 m de haut) situé sur la voie antique Tours - Bourges reste une énigme à ce jour.

Mes recommandations (suite)

Découvrir le Sud Val de Loire

A voir, à faire

OFFICE DE TOURISME SUD VAL DE LOIRE
WWW.SUDVALDELOIRE.FR



Château de fougères-sur-bièvre

☎ 02 54 20 27 18

1 Rue Henri Goyer

💻 <http://www.fougeres-sur-bievre.fr>

15.9 km

📍 LE CONTROIS-EN-SOLOGNE



Édifié à la fin du XVe, le château de Fougères-sur-Bièvre offre l'image du château fort idéal avec son donjon, sa courtine d'entrée à mâchicoulis et sa poterne d'entrée fortifiée. Situé près d'une rivière, avec son jardin-potager d'inspiration médiévale, il permet d'associer patrimoine et nature.



